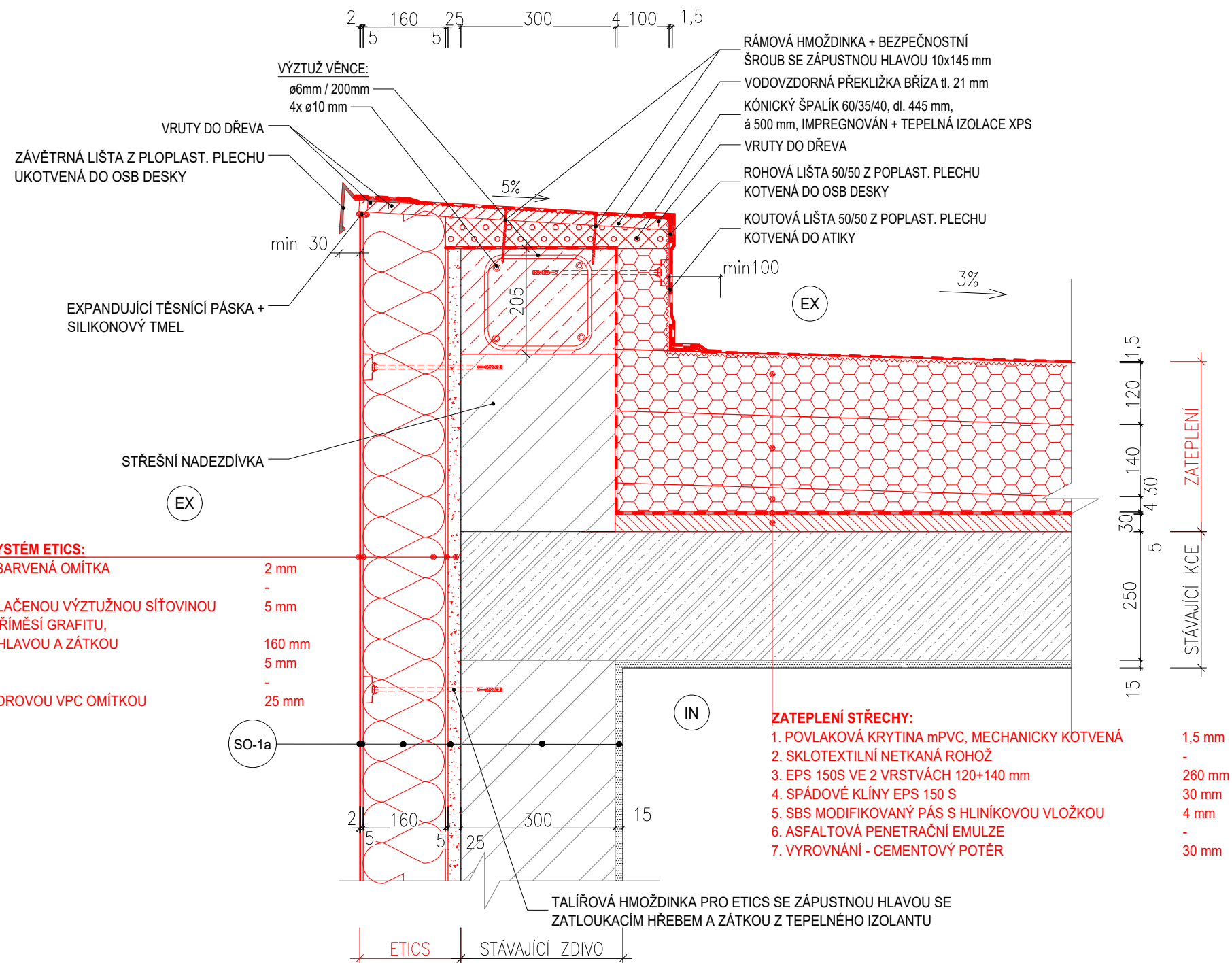


DETAIL 3 ATIKA - NAVÝŠENÍ
M 1:10



LEGENDA MATERIÁLŮ

	STÁVAJÍCÍ OBVODOVÉ ZDIVO / STÁVAJÍCÍ NADEZDÍVKA ATIKY
	VNITŘNÍ OMÍTKA VÁPENOCEMENTOVÁ
	STÁVAJÍCÍ STROPNÍ KONSTRUKCE
	KONTAKTNÍ ZATEPLOVACÍ SYSTÉM ETICS EPS S PŘÍMĚSÍ GRAFITU tl. 160 mm $\lambda=0,032$ W/mK
	ZATEPLENÍ ATIKY - XPS
	ZATEPLENÍ STŘECHY - EPS 150S VE DVOU VRSTVÁCH 120+140 mm SPÁDOVÉ KLÍNY EPS 30 mm
	NOVÁ JÁDROVÁ VC OMÍTKA tl. 25 mm
	VYROVNÁNÍ STÁVAJÍCÍ KONSTRUKCE STŘECHY - CEMENTOVÝ POTĚR
	VODOVZDORNÁ PŘEKLIŽKA

- KONTAKTNÍ ZATEPLOVACÍ SYSTÉM ETICS:**
- | | |
|--|--------|
| 1. ETICS TENKOVrstvá PROBARVENÁ OMÍTKA | 2 mm |
| 2. ETICS PENETRAČNÍ NÁTĚR | - |
| 3. ETICS LEPÍCÍ STĚRKA S VTlačENOU VÝZTUŽNOU síťOVINOu | 5 mm |
| 4. TEPELNÁ IZOLACE EPS S PŘÍMĚSÍ GRAFITU, HMOŽDINKY SE ZÁPUSTNOU HLAVOU A ZÁTKOU | 160 mm |
| 5. ETICS LEPÍCÍ STĚRKA | 5 mm |
| 6. ETICS PENETRAČNÍ NÁTĚR | - |
| 7. VYSRAVENÍ POVRCHU JÁDROVOU VPC OMÍTKOU | 25 mm |

- ZATEPLENÍ STŘECHY:**
- | | |
|---|--------|
| 1. POVLAKOVÁ KRYTINA mPVC, MECHANICKY KOTVENÁ | 1,5 mm |
| 2. SKLOTEXTILNÍ NETKANÁ ROHOŽ | - |
| 3. EPS 150S VE 2 VRSTVÁCH 120+140 mm | 260 mm |
| 4. SPÁDOVÉ KLÍNY EPS 150 S | 30 mm |
| 5. SBS MODIFIKOVANÝ PÁS S HLINÍKOVOU VLOŽKOU | 4 mm |
| 6. ASFALTOVÁ PENETRAČNÍ EMULZE | - |
| 7. VYROVNÁNÍ - CEMENTOVÝ POTĚR | 30 mm |